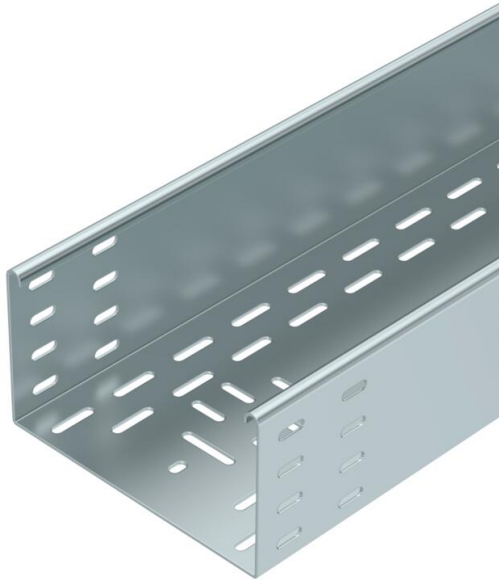


# Muszaki adatlap

## BKRS kábeltálca, 110 FS

Cikkszám: 6061983



Nehéz kivitelű, járható BKRS kábelcsatorna rendszer fenékperforálással, 110 mm oldalmagassággal.

A kábeltálca oldallemezének végein, az összekötők szereléséhez szükséges hosszanti perforálás biztosított. A szükséges mennyiségű hosszanti összekötőt külön kell megrendelni.

Mágneses árnyékolás fedél nélkül 20 dB, fedéllel 50 dB.



**St** acél

**FS** szalaghorganyzott

### Törzsadatok

Cikkszám	6061983
Típus	BKRS 1120 FS
1. megnevezés	BKRS kábelcsatorna
2. megnevezés	járható
Gyártó	OBO
Méret	110x200x3000
Szín	cink
Anyag	acél
Felület	szalaghorganyzott
Felületi szabvány	DIN EN 10346
Legkisebb eladási egység	3
mennyiségegység	méter
Súly	659,9 kg
súly-mértékegység	kg/100 m
CO <sub>2</sub> -lábnyom (GWP) bölcsőtől a kapuig	15,5491 kg CO <sub>2</sub> e / 1 Méter

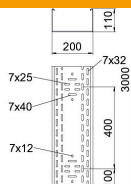
# Muszaki adatlap

## BKRS kábeltálca, 110 FS

Cikkszám: 6061983



### Méretetek



Hossz	3 000 mm
Hossz	10 ft
Szélesség	200 mm
Szélesség	8 in
Magasság	110 mm
Magasság	4 in
lemezvastagság	0,08 in
Lemezvastagság	2 mm
B méret	200 mm
H méret	110 mm
L méret	3 000 mm

### Műszaki adatok

Összekötők kivitele	összekötő nélkül
Szerelőrendszerek rögzítési módja	Padló
Bejárható	igen
Tűzálló kábelrendszerek – Fedéllel	nem
Szerelőfurat az alján	igen
NATO lyukkép	nem
Hasznos keresztmetszet	196 cm <sup>2</sup>
Hasznos keresztmetszet	19600 mm <sup>2</sup>
Rozsdamentes acél, maratott	nem
Oldalperforálás	nem
Nagyfeszítávú kivitel	nem
Terhelésteztípusa az IEC 61537 szerint	II. típus
Az összekötő fajtája, kábeltartórendszer	csavarozott

### Terhelések

Alkalmazható támaszközök min.	1,5 m
Alkalmazható támaszközök max.	3 m
Támaszköz 1,5 m	5,07 kN/m
Támaszköz 2,0 m	4,75 kN/m
Támaszköz 2,5 m	2,73 kN/m
Támaszköz 3,0 m	2 kN/m