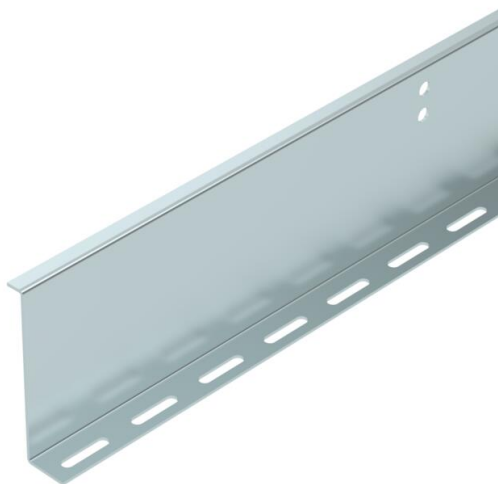


# Muszaki adatlap

## Válaszfal, Z-alak, 110 FS

Cikkszám: 6062391



Válaszfal, járható BKRS kábeltálcá rendszerhez. Rögzítés M6 x 12 mm-es lencsefejú csavarral történik.

300 mm szélességtől válaszfalat kell használni, amelyben az elválasztott részek maximális szélessége 220 mm.

500 mm szélességtől kettő válaszfalat kell használni, amelyben az elválasztott részek maximális szélessége 220 mm.



**St** acél

**FS** szalaghorganyzott

### Törzsadatok

Cikkszám	6062391
Típus	TSG110Z BKRS FS
1. megnevezés	válaszfal
2. megnevezés	Z-forma BKRS-hez
Gyártó	OBO
Méret	110x2x3000
Szín	cink
Anyag	acél
Felület	szalaghorganyzott
Felületi szabvány	DIN EN 10346
Legkisebb eladási egység	3
menyiségegység	méter
Súly	210,433 kg
súly-mértékegység	kg/100 m
CO <sub>2</sub> -lábnyom (GWP) bölcsőtől a kapuig	4,8834 kg CO <sub>2</sub> e / 1 Méter

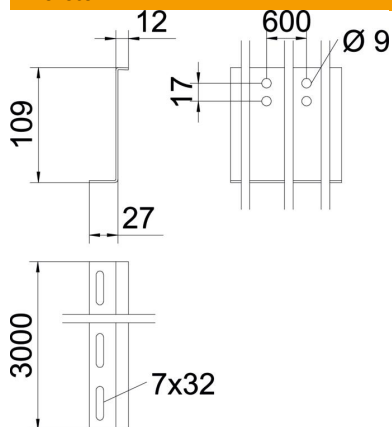
# Muszaki adatlap

Válaszfal, Z-alak, 110 FS

Cikkszám: 6062391



## Méretetek



hossz	3 000 mm
hossz	10 ft
szélesség	34 mm
Magasság	109 mm
Magasság	4 in
lemezvastagság	2 mm
H méret (hüvelyk)	4 in
H méret	110 mm
L méret	10 ft
L méret	3 000 mm

## Műszaki adatok

Kivitel	egyéb
Rögzítési mód	csavarozható
Rögzítő perforálás (ETIM)	igen
Tűzálló kábelrendszerek –	nem
Alkalmazható rácsos kábeltálcához	nem
Alkalmazható kábelletrához	nem
Alkalmazható kábeltálcához	igen
Rozsdamentes acél, maratott	nem