

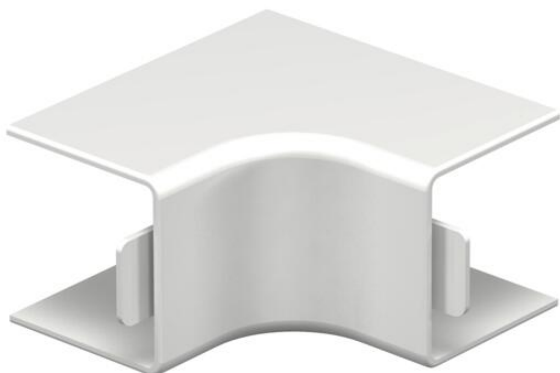
Muszaki adatlap

Belső sarokfedél, WDK 25025 típusú csatornához

Cikkszám: 6191886



Belső sarokfedél WDK csatornák irányváltásához.
Az idomdarabok gyakorlatilag fedélidomok.



PVC polivinil-klorid

Törzsadatok

| | |
|---|---------------------------------------|
| Cikkszám | 6191886 |
| Típus | WDK HI25025RW |
| 1. megnevezés | belső sarokfedél |
| Gyártó | OBO |
| Méret | 25x25mm |
| Szín | hófehér; RAL 9010 |
| Anyag | poli(vinil-klorid) |
| Legkisebb eladási egység | 4 |
| mennyiségegység | Darab |
| Súly | 1,15 kg |
| súly-mértékegység | kg/100 darab |
| CO ₂ -lábnyom (GWP) bölcsőtől a kapuig | 0,0619 kg CO ₂ e / 1 Darab |

Muszaki adatlap

Belső sarokfedél, WDK 25025 típusú csatornához

Cikkszám: 6191886



Méretetek



| | |
|-----------|-------|
| Hossz | 50 mm |
| Szélesség | 25 mm |
| Magasság | 25 mm |
| a méret | 50 mm |

Műszaki adatok

| | |
|--|---------------|
| Kivitel | Fedélidom |
| Rögzítési mód | rápattintható |
| Tűzálló kábelrendszerek – | nem |
| Halogénmentes | nem |
| Védettség | IP30 |
| Védőfólia | nem |
| Védettségi fokozat IK-kód | IK04 |
| Alkalmazási hőmérséklet-tartomány max. | 60 °C |
| Alkalmazási hőmérséklet-tartomány min. | -5 °C |
| Szögtartomány max. | 90 mm |
| Szögtartomány min. | 90 mm |